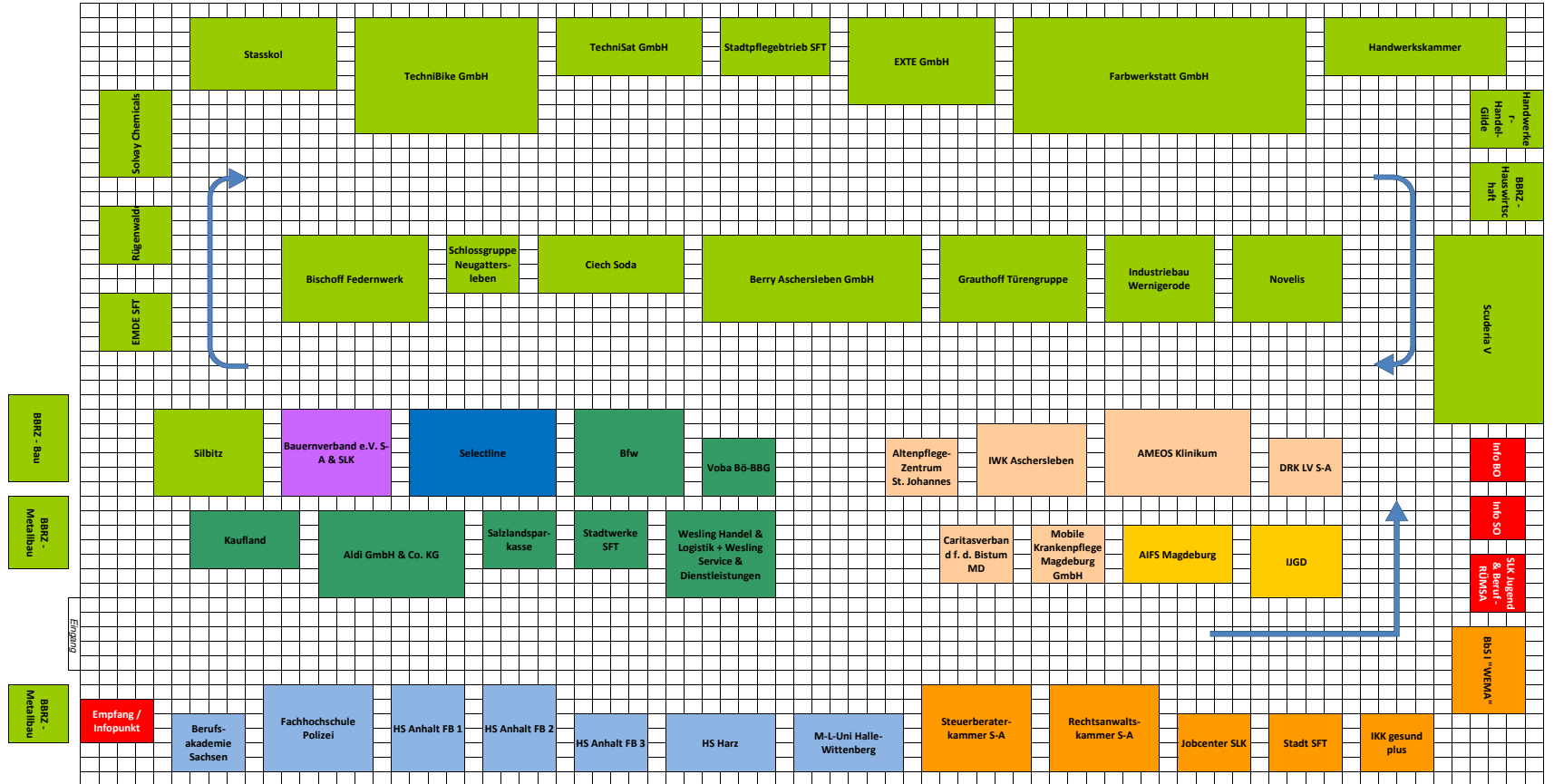


Wesling - Außenbereich LKW



- Into-Punkte:
Empfang/Infopunkt
Info SO: Studienorientierung der Agentur für Arbeit
Info BO: Berufsorientierung der Agentur für Arbeit
- Hochschulen/Universitäten/Berufsschulen
- Karriereberatung,
Freiwilligendienste, Sprachreisen/Au-pair
- Sozial- u. Pflegeberufe
- technische und
handwerkliche Berufe
- Einzelhandel und
kaufmännische Berufe
- Büro und Verwaltung
- Gastronomie u. Ernährung
- landwirtschaftliche Berufe
- IT